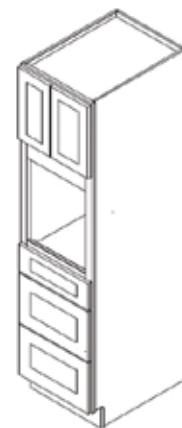


ARMARIO DE HORNO, ÚNICO (PA)

INSTRUCCIONES de MONTAJE

CÓDIGO	PIEZA	CANTIDAD
A	Paneles Laterales, D	2
D	Panel Fondo	4
E	Panel Delantera del Cajón	3
F	Panel Fondo del Cajón	3
H	Panel Posterior	1
J	Rodapié	1
K	Deslizador de Cajón - Armario	6
L	Deslizador de Cajón - Cajón	6
M	Puerta de Armario	1
N	El Panel Delantero del Cajón	3
T	Soporte Deslizador Posterior	6



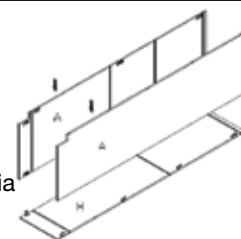
MONTAJE FÁCIL METAL CLIP SYSTEM



- Alinear clips ① y ②
- Deslizar ① dentro de ②
- Insertar tornillo de cierre en el par de clips
- Apretar cada tornillo

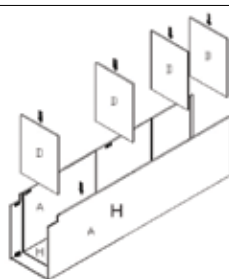
PASO 1

- Alebrar H; las acanaladuras hacia arriba
- Insertar A dentro de los clips de metal de H (referir al Sistema de "Metal Clip")



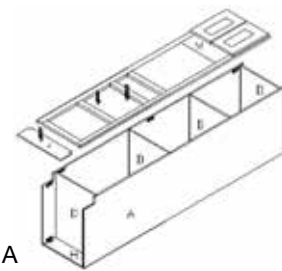
PASO 2

- Deslizar D en las acanaladuras de A y H



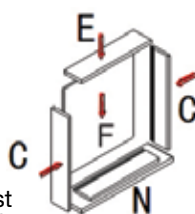
PASO 3

- Unir M a D y A (referir al Sistema de "Metal Clip")
- Unir J al frente del fondo de A usando El Sistema "Metal Clip"



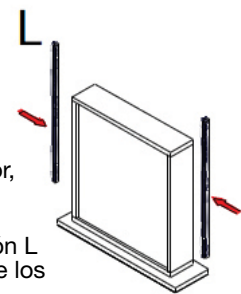
PASO 4

- Alinear C D|| con E de modo que los acanaladuras se alineen y atornillanlos juntos
- Deslizar F en los acanaladuras de C y E
- Alinear N a C y F y apretar con tornillo



PASO 5

- Para separar K y L del deslizador, extender y empujar por abajo la chaveta negra
- Unir el deslizador de Cajón-Cajón L a los agujeros pre-perforados de los dos paneles laterales de C



PASO 6

- Atornillar ambos soportes posteriores T en los agujeros pre-perforados en H de modo que el ángulo esté hacia adentro
- Para instalar K, deslizar en T y atornillar en el lateral de M



PASO 7

- Para que L se deslice en K, deslizar la caja del cajón en el armario

