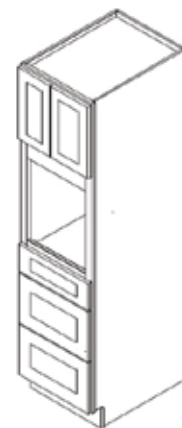


ARMARIO DE HORNO, ÚNICO

INSTRUCCIONES de MONTAJE

CÓDIGO	PIEZA	CANTIDAD
A	Paneles Laterales, D l	2
D	Panel de Fondo	4
H	Panel Posterior	1
J	Rodapié	1
K	Deslizador de Cajón - Armario	6
M	Puerta de Armario	1
N	El Panel Delantero del Cajón	3
T	Soporte Deslizador Posterior	6
V	Caja del del Cajón	3

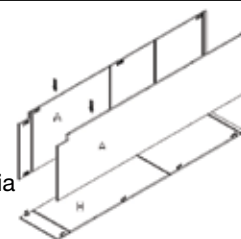


MONTAJE FÁCIL METAL CLIP SYSTEM



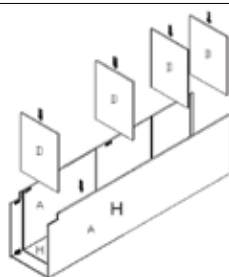
- Alinear clips ① y ②
- Deslizar ① dentro de ②
- Insertar tornillo de cierre en el par de clips
- Apretar cada tornillo

PASO 1



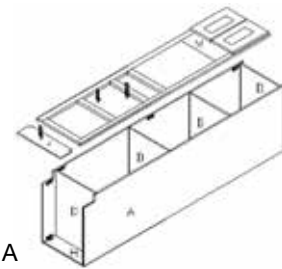
- Alebrar H; las acanaladuras hacia arriba
- Insertar A dentro de los clips de metal de H (referir al Sistema de "Metal Clip")

PASO 2



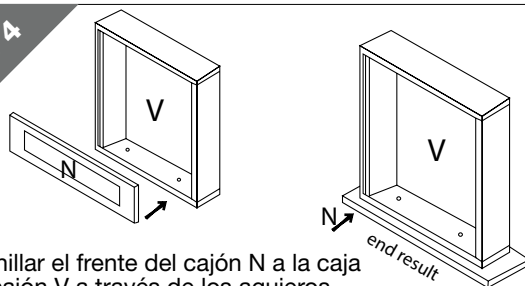
- Deslizar D en las acanaladuras de A y H

PASO 3



- Unir M a D y A (referir al Sistema de "Metal Clip")
- Unir J al frente del fondo de A usando El Sistema "Metal Clip"

PASO 4



- Atornillar el frente del cajón N a la caja del cajón V a través de los agujeros pre-perforados

PASO 5



- Atornillar ambos soportes posteriores T en los agujeros pre-perforados en H de modo que el ángulo esté hacia adentro
- Para instalar K, deslizar en T y atornillar en el lateral de M

PASO 6



- Posicionar la caja del cajón sobre los deslizador del cajón
- Deslizar los deslizadores en los clips de modo que se chasquean y se unan, entonces cerrar el cajón

