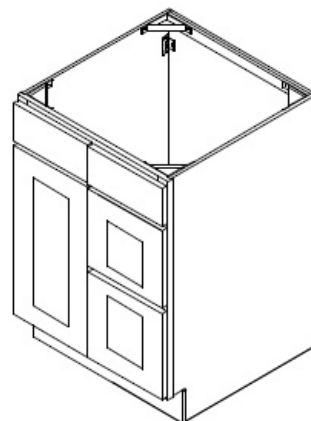


VANIDAD CON 1 BASE DE COJÓN (SH)

CÓDIGO	PIEZA	CANTIDAD
A	Paneles Laterales, D l	2
D	Panel Fondo	1
H	Panel Posterior	1
J	Rodapié	1
K	Deslizador de Cajón-Armario	4
M	Puerta de Armario	1
N	El Panel Delantero del Cajón	2
T	Soporte Deslizador Posterior	4
V	Caja del Cajón	2

INSTRUCCIONES de MONTAJE



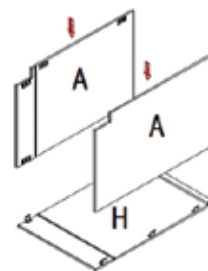
MONTAJE FÁCIL METAL CLIP SYSTEM



- Alinear clips ① y ②
- Deslizar ① dentro de ②
- Insertar tornillo de cierre en el par de clips
- Apretar cada tornillo

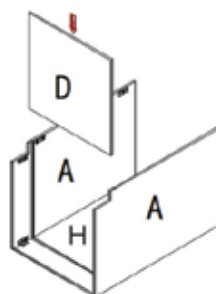
PASO 1

- Alebrar H; las acanaladuras hacia arriba
- Insertar A dentro de los clips de metal de H (referir al Sistema de "Metal Clip")



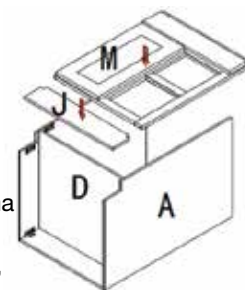
PASO 2

- Deslizar D en las acanaladuras de A y H



PASO 3

- Unir M a D y A (referir al Sistema de "Metal Clip")
- Unir J al frente del fondo de A usando El Sistema "Metal Clip"



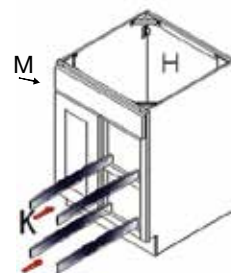
PASO 4

- Colocar y atornillar S (soportes plásticos) en las esquinas de M, A, y H



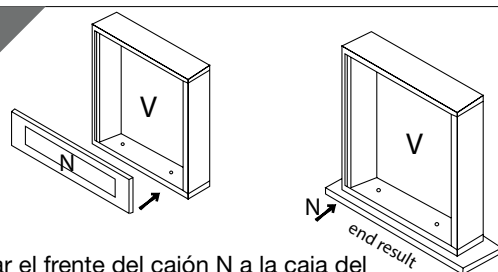
PASO 5

- Atornillar ambos soportes posteriores T en los agujeros pre-perforados en H de modo que el ángulo esté hacia arriba
- Instalar K deslizándolo en T y atornillándolo en el lateral de M



PASO 6

- Atornillar el frente del cajón N a la caja del cajón V a través de los agujeros pre-perforados



PASO 7

- Posicionar la caja del cajón sobre los deslizadores del cajón
- Deslizar los deslizadores en los clips de modo que se chasquean y se unan, entonces cerrar el cajón

